

- Zabráňte pádu prístroja a nevystavujte ho silným nárazom.
- Nevystavujte prístroj náhlým a prudkým zmenám teplôt. Mohlo by to spôsobiť kondenzovanie vlhkosti vo vnútri zariadenia, čo by mohlo prístroj poškodiť. V prípade, ak dôjde ku kondenzácii vlhkosti, pred ďalším používaním nechajte prístroj dokonale vysušiť.
- Povrch displeja sa môže ľahko poškrabať. Nedotýkajte sa ho ostrými predmetmi.
- Nikdy nečistite prístroj v prípade, že je zapnutý. K čisteniu displeja a vonkajšieho povrchu prístroja používajte mäkkú handričku bez púšťajúcich chlpkov. Nečistite displej papierovými utierkami.
- V žiadnom prípade sa nepokúšajte prístroj rozoberať, opravovať, alebo ho akokoľvek upravovať. V prípade demontáže, úprav alebo akéhokoľvek pokusu o opravu dochádza k prepadnutiu záruky a môže dôjsť k poškodeniu prístroja, či dokonca ku zraneniu alebo škodám na majetku.
- Neskladujte ani neprepravujte horľavé kvapaliny, plyny alebo výbušné materiály spoločne s prístrojom, jeho časťami alebo doplnkami.
- Prehriatie môže prístroj poškodiť.

Bezpečnostné upozornenie pre Li-ion Batérie

- Pred prvým použitím batériu nabite do plna.
- Pre nabíjanie používajte len nabíjačku, ktorá je pre tento typ batérie určená.
- Používajte štandardné káble pre nabíjanie, inak by mohlo dôjsť k poškodeniu zariadenia.
- Nepoužívajte akokoľvek poškodený sieťový adaptér alebo nabíjačku.
- Nabíjanie vykonávajte za izbovej teploty, nikdy nenabíjajte pri teplote nižšej než 0 °C alebo pri teplote vyššej než 40 °C.
- Dajte pozor na pády, batériu neprerážajte ani nijak nepoškodzujte. Poškodenú batériu v žiadnom prípade neopravujte.
- Nevystavujte nabíjačku ani batériu pôsobeniu vlhkosti, vody, dažďa, snehu alebo rôznym nástrekom.
- Batériu nenechávajte vo vozidle, nevystavujte slnečnému žiareniu a neodkladajte do blízkosti zdroja tepla. Silné svetlo, či vysoké teploty môžu batériu poškodiť.
- V priebehu nabíjania neponechávajte akumulátor nikdy bez dozoru. Skrat alebo náhodné prebitie (akumulátora nevhodného pre rýchlo nabíjanie alebo nabíjaného nadmerným prúdom, či pri poruche nabíjačky) môže spôsobiť únik agresívnych chemikálií, explóziu alebo následný požiar!
- V prípade, že pri nabíjaní batérie dochádza k jej nadmernému ohrievaniu, tak batériu okamžite odpojte.
- Nabíjačku a nabíjaný akumulátor neumiestňujte na, alebo do blízkosti horľavých predmetov. Pozor na záclony, koberce, obrusy a podobne.
- Akonáhle je dobíjané zariadenie plne nabité, odpojte ho z dôvodu bezpečnosti.
- Udržujte batériu mimo dosah detí a zvierat.
- Nabíjačku ani batériu nikdy nerozoberajte.
- V prípade, že je batéria integrovaná, nikdy nerozoberajte zariadenie, pokiaľ nie je stanovené inak. Akýkoľvek takýto pokus je riskantný a môže mať za následok poškodenie produktu a následnú stratu záruky.
- Nevyhadzujte opotrebované alebo poškodené batérie do odpadkového koša, ohňa alebo vykurovacích zariadení. Odovzdajte batériu v zberniciach nebezpečného odpadu.

Ďalšie informácie

1) Pre domácnosti: Uvedený symbol (preškrtnutý kôš) na výrobku alebo b pôvodnej dokumentácii znamená, že použité elektrické alebo elektronické výrobky nesmú byť likvidované spoločne s komunálnym odpadom. Za účelom správnej likvidácie výrobku, ho odovzdajte na určených zberných miestach, kde budú prijaté a zlikvidované zdarma. Správnu likvidáciu tohto produktu pomôžete zachovať cenné prírodné zdroje a napomáhate prevencii potenciálnych negatívnych dopadov na životné prostredie a ľudské zdravie, ktoré by mohla spôsobiť nesprávna likvidácia odpadov. Ďalšie podrobnosti si vyžiadajte od miestneho úradu, alebo najbližšieho zberného miesta. Pri nesprávnej likvidácii tohto druhu odpadu môžu byť v súlade s národnými predpismi udelené pokuty. Informácie pre užívateľov k likvidácii elektrických a elektronických zariadení (firemné a podnikové použitie): Pre správnu likvidáciu elektrických a elektronických zariadení si vyžiadajte podrobné informácie u Vášho predajcu alebo dodávateľa. Informácie pre používateľa k likvidácii elektrických a elektronických zariadení v ostatných krajinách mimo Európsku úniu: Vyššie uvedený symbol (prečiarknutý kôš) je platný len v krajinách Európskej únie. Pre správnu likvidáciu elektrických a elektronických zariadení si vyžiadajte podrobné informácie u Vašich úradov alebo predajcu zariadenia. Všetko vyjadruje symbol prečiarknutého kontajneru na výrobku obalu, alebo b tlačенých materiáloch.

2) Záručné opravy zariadenia uplatňujte u svojho predajcu. V prípade technických problémov a dotazov kontaktujte svojho predajcu, ktorý Vás bude informovať o ďalšom postupe. Dodržiavajte pravidlá pre prácu s elektrickými zariadeniami. Používateľ nie je oprávnený rozoberať zariadenie ani vymieňať žiadnu z jeho súčastí. Pri otvorení, alebo odstránení krytov hrozí riziko elektrickým prúdom. Pri nesprávnom zostavení zariadenia a jeho opätovnom zapojení sa takisto vystavujete riziku, úrazu elektrickým prúdom.

Záručná lehota na produkty je 24 mesiacov, v prípade že nie je stanovená inak. Záruka sa nevzťahuje na poškodenie vzniknuté neštandardným používaním, mechanickým poškodením, vystavením agresívnym podmienkam, zaobchádzaním v rozpore s manuálom a bežným opotrebením. Záručná doba na batériu je 24 mesiacov, na jej kapacitu 6 mesiacov.

preh Lásenie o zhode

Spoločnosť elem6 s.r.o. týmto prehlasuje, že všetky zariadenia Mamibot sú v zhode so základnými požiadavkami a ďalšími príslušnými ustanoveniami smernice 2014/53/EU; 2014/30/EU a 2014/35/EU. Produkty sú určené pre predaj bez obmedzenia v Nemecku, Českej republike, Slovensku, Poľsku, Maďarsku a v ďalších členských krajinách EÚ. Prehlásenie o zhode je možné stiahnuť na webe:

<https://www.mamibot.cz/cs/manualy/>

- Kmitočtové pásmo, v ktorom rádiové zariadenie pracuje: 2012-2472MHz
- Maximálny rádiový výkon vysielaný v kmitočtovom pásme, v ktorom je rádiové zariadenie prevádzkované: 16dBm

distribútor

elem6 s.r.o., Braškovská 308/15, 16100 Praha 6
www.mamibot.cz

Výrobca

Mamibot Manufacturing (Shanghai) Co.,Ltd., North 21th, No.1 Building, LN1040 Caoyang Rd, Shanghai, P.R.C.

tlačové chyby a zmeny v manuáli sú vyhradené.



Mamibot

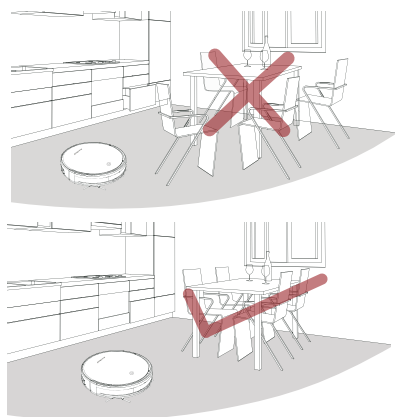
exvac680s

Robotický vysávač

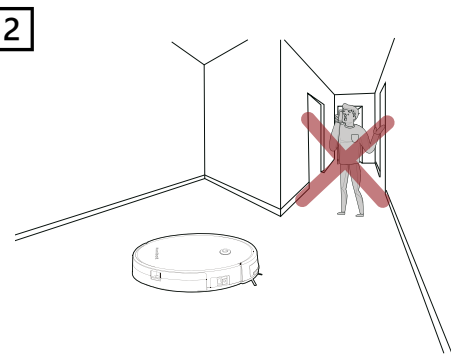
SK – STRUČNÁ PRÍRUČKA

upozornenie pred prvým spustením

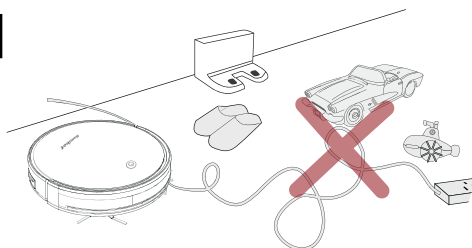
1



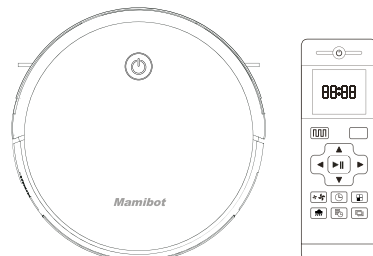
2



3



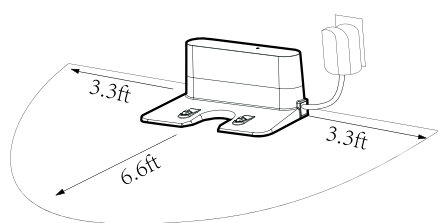
4



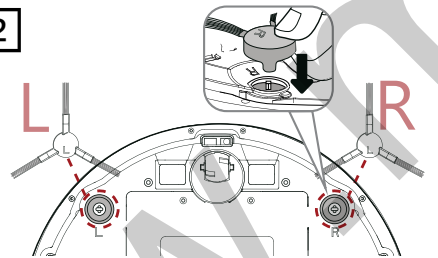
1. Pre čo najefektívnejšie upratovanie zabezpečte priestor tak, aby sa robot dostal všade, bez rizika uviaznutia
2. Neprekážajte robotovi pri upratovaní, hlavne v úzkych uličkách a nechajte ho vyčistiť čo najširšiu možnú plochu
3. Odstráňte z podlahy všetky predmety, vďaka ktorým by mohol robot uviaznuť (káble) respektíve, ktoré by mohli znížiť účinok upratovania
4. Robot automaticky vymaže pamäť všetkých trás a miestností, ktoré zmapoval v prípade, že s ním budete v priebehu činnosti manuálne pohybovať, či meniť mu trasu pomocou diaľkového ovládania. Aby ste tomu predišli, nepremiestňujte Exvac680S v priebehu jeho práce, ani nepoužívajte diaľkové ovládanie

príprava pred čistením

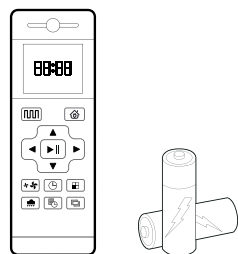
1



2



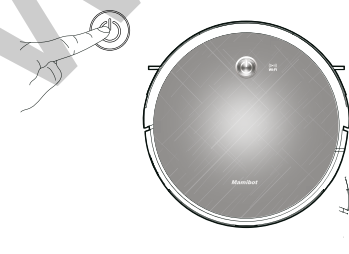
3



4



5



1. umiestnite nabíjaciu stanicu ku stene – pripojte pomocou konektora sieťový adaptér a zapojte ho do elektrickej zásuvky
2. nasad'te bočné kľezy – dodržiavajte značenie na robotovi a na kľežoch
3. Vložte batérie do diaľkového ovládača – 2x batérie rozmeru AAA (nie sú súčasťou balenia)

4. spustenie a nabíjanie – 1) Na pravej strane robota prepnete spínač z polohy 0 – vypnuté do polohy I – zapnuté
2) Stlačením tlačidla „Return“ (Spät) zahájite návrat robota k stanici, kde započne nabíjanie
5. štart čistenia – v priebehu nabíjania robota bliká tlačidlo Spustenie (⏻). Po úplnom nabití tlačidlo zhasne.
 - Stlačením tlačidla Spustenie (⏻) na robotovi, či Spust/zastav (⏸) na diaľkovom ovládači robota prebudíte.
 - Stlačením tlačidla Spustenia (⏻) na robotovi, či Spust/zastav (⏸) na diaľkovom ovládači robota zahájite čistenie.
 - Exvac680S automaticky a inteligentne naplánuje trasu čistenia a zmapuje vyčistený a nevyčistený priestor.

Pláno Vanie jedným t Lačid Lom

1. Exvac680S začne upratovať po trajektórii „cik-cak“. V priebehu upratovania sa môže stať, že sa na chvíľku zastaví upratovanie, aby si robot uložil do pamäti zmapovaný priestor a vyhodnotil potom najefektívnejšie nasledujúci pohyb. V rôznych priestoroch budú tieto krátke zastávky trvať rôznu dobu.
2. Exvac680S inteligentne rozlišuje upratané miesta od tých, ešte musí navštíviť. Budte, prosím, pri tomto procese trpezliví.
3. Pokračovanie v upratovaní – pri prerušení, či pozastavení procesu – od posledného miesta. Túto funkciu je však možné využiť len v prípade, že robota neprenesiete manuálne na iné miesto, neprerušíte upratovanie na dobu dlhšiu než 3 minúty, alebo nepoužijete pre jeho pohyb diaľkové ovládanie. V takom prípade vymažete z pamäti všetky dáta o trase upratovania.
4. Automatické rozpoznanie čistenia samostatnej izby Exvac680S automaticky vyhodnotí, pokiaľ sú zatvorené dvere, že sa jedná o čistenie jednej izby. Tento mód má po dokončení práce za 1. prioritu naviesť robota do nabíjacej stanice, v prípade, že je k dispozícii. Ako 2. priorita je nastavený návrat na miesto štartu.

tato stručná príručka nenahrádza kompletný manuál, ktorý je pre viac informácií dostupný na stiahnutie na stránke: www.mamibot.cz, v prípade dotazov sa neváhajte obrátiť na zákaznícku linku na: info@mamibot.cz

Bezpečnostné informácie

Vážený zákazník, ďakujeme, že ste si vybral zariadenie Mamibot Exvac680S. Veríme, že Vám tento produkt prinesie množstvo zážitkov a spokojnosti. **pred prvým použitím je spotrebiteľ povinný sa zoznámiť so zásadami bezpečného používania výrobku.**

Bezpečnostné zásady a upozornenia

Tento spotrebič môžu používať deti vo veku 8 rokov a staršie, takisto osoby so zníženými fyzickými či mentálnymi schopnosťami alebo nedostatkom skúseností a znalostí, ak sú pod dozorom skúseného dospelého užívateľa, alebo boli poučené o používaní spotrebiča bezpečným spôsobom a rozumejú prípadnému nebezpečenstvu.

- Deti sa so spotrebičom nesmú hrať.
- Čistenie a údržbu nesmú vykonávať deti, pokiaľ nie sú pod dozorom skúseného dospelého používateľa.
- Toto zariadenie sa môže používať len s dodaným napájacím zdrojom.
- Pre účely dobíjania batérie používajte len odnímateľný zdroj napájania.
- Použité batérie by mali byť umiestnené v uzavretom plastovom vrecku a bezpečne zlikvidované v súlade s miestnymi predpismi o životnom prostredí.
- Externý ohybný kábel alebo kábel napájacieho zdroja nie je možné vymeniť; pokiaľ je kábel poškodený, musí byť opravený autorizovaným servisom.
- Toto zariadenie je určené len pre interiérové použitie.
- Nedovoľte, aby bol spotrebič používaný ako hračka. Na vysávač si nesadajte ani sa naň nestavajte. Malé deti a domáce zvieratá sa musia zdržiavať mimo dosahu spotrebiča v prípade, že je v prevádzke.
- Uchovávajte a používajte spotrebič len pri izbových teplotách.
- Nevysávajte horiace cigarety, zápalky ani iné horľavé látky, ktoré by mohli vysávač poškodiť.
- Nevysávajte rozliate bielidlo, farbu, chemikálie, ani iné tekutiny, ktoré by mohli vysávač poškodiť.
- Pred použitím odstráňte z podlahy všetky veci, ktoré by mohli narušiť efektívne a bezproblémové upratovanie (papiere, oblečenie). Zdvihnite šnúry od žalúzií alebo záclon a odstráňte káble a krehké predmety z cesty. Pokiaľ toto zariadenie prejde cez kábel a ťahá ho, objekt by mohol byť stiahnutý zo stola alebo z police.
- Pokiaľ má miestnosť, ktorá má byť vyčistená aj balkón, mala by byť použitá fyzická zábrana, ktorá zabráni robotovi prístup na balkón a zabezpečí zaistiť tak bezpečnú prevádzku. Schody robot rozozná a automaticky sa im vyhne.
- Nepokladajte na toto zariadenie žiadne predmety.
- Majte na pamäti, že toto zariadenie sa pohybuje samo. Budte opatrní pri vstupe do oblasti, kde toto zariadenie pracuje, aby sa naň nestúpalo.
- Nepoužívajte toto zariadenie na nedokončenej, neuzavretej, voskovanej alebo hrubej podlahe. Mohlo by dôjsť k poškodeniu podlahy a tohto zariadenia.
- Používajte len na tvrdých podlahách alebo na kobercoch s nízkym vlasom.
- Toto zariadenie bolo navrhnuté pre použitie na podlahách tak, aby ich nepoškriabalo.
- Odporúčame, aby ste toto zariadenie otestovali najskôr na malej ploche v miestnosti, ktorá sa má vysávať, aby ste sa pred čistením celého priestoru ubezpečili, že zariadenie podlahu nedoškriabe.
- Nepoužívajte toto zariadenie na miestach, kde sú elektrické zásuvky na podlahe.
- Neobnažujte elektroniku tohoto zariadenia, jeho batérie ani integrovanú nabíjaciu základňu.

Údržba prístroja

- Čistite jemnou handričkou, ľahko navlhčenou len vo vode.
- Dobrá údržba tohoto prístroja zabezpečí bezproblémovú prevádzku a obmedzí nebezpečenstvo poškodenia.
- Uchovávajte prístroj mimo extrémnej vlhkosti a teploty a nevystavujte dlhodobo prístroj priamemu slnečnému žiareniu alebo ultrafialovému žiareniu.